

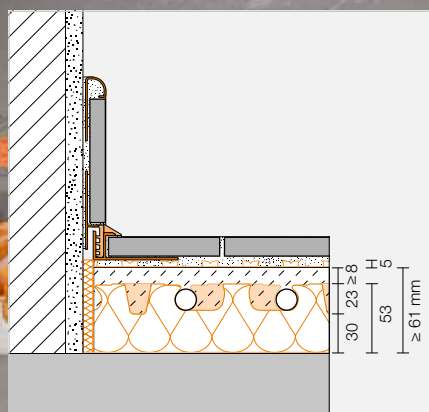
# Schlüter®-Systems

Kompletterande prislista hösten 2024

Sverige · Gäller fr.o.m. 1 oktober 2024



2024



# Schlüter®-BEKOTEC-EN-FI

Den tysta med dämpning

## Tekniska systemdetaljer

<b>Systemhöjd (inkl. DITRA)</b>	66–83 mm
<b>Systemskivornas höjd</b>	53 mm
<b>Golvmassaskikt</b>	8–25 mm
<b>Rördiameter</b>	14 x 2 mm   16 x 2 mm
<b>Monteringsavstånd</b>	75   150   225   300 mm
<b>Värmerörskrav</b>	13,33   6,66   4,44   3,33 m/m <sup>2</sup>
<b>Max. värmeeffekt (VT 40 °C / RT 20 °C)*</b>	14 mm: 130   90   50   40 W/m <sup>2</sup> 16 mm: 140   100   60   40 W/m <sup>2</sup>
<b>Min. ytvikt</b>	58 kg/m <sup>2</sup>
<b>Min. volym golvmassa</b>	28,5 l/m <sup>2</sup>
<b>Max. nyttolast</b>	upp till 5 kN/m <sup>2</sup>

\* VT = framledningstemperatur / RT = rumstemperatur

## Tekniska systemdetaljer för cementgolvskivan

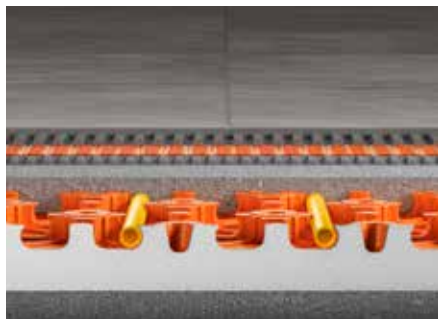
<b>Bruksarea</b>	120 x 90 cm = 1,08 m <sup>2</sup>
<b>Information ang. isoleringen</b>	integrerad värme- och stegljudsdämpning DES 039 / U-värde 1,30 W/m <sup>2</sup> K / CP2

### Observera:

För en golvbeläggning av keramiska plattor eller naturstensplattor måste frikopplingsmattan Schlüter-DITRA limmas fast på golvbeläggningen. Beläggningen kan läggas efter att golvbeläggningen har en tillräcklig bärande förmåga (kalciumsulfatavstrykning < 2 % restfuktighet). Beakta våra produktdatablad 6.1 och 9.8. Mer information finns i vår tekniska handbok.

## Cementgolvskena

## Schlüter®-BEKOTEC-EN-FI



Schlüter-BEKOTEC-EN-FI är en cementgolvskena tillverkad av tryckstabil termoformad film av polystyren med 30 mm värme- och stegljudsdämpning av EPS för att lägga Schlüter värmror (Ø 14/16 mm). De underskurna impregneringarna håller röret på ett definierat avstånd (rutnät 75 mm). BEKOTEC-skivorna överlappas av en rad noppor och sätts in i varandra. Med en minsta överlappning på 8 mm (max. 25 mm), användning av vanliga golvbeläggningar på cement- eller kalciumsulfatbas (tryckhållfasthet C20–C35/böjdraghållfasthet F4 max. F5) och BEKOTEC-THERM-HR-värmrören kan du säkerställa att golv av keramik och natursten håller sig permanent sprickfria i systemet. För överlappningar och konstruktioner för alternativa beläggningar, se vår tekniska handbok.

## Schlüter®-BEKOTEC-EN 23 FI 30



Cementgolvskena med 30 mm värme- och stegljudsdämpning

Artikelnr	€/m <sup>2</sup>	P (st.)
EN 23 FI 30	29,95	16

1 skiva (1,08 m<sup>2</sup>) = minsta leveransenheter

## Kantremsa:

För cementgolvskevan EN 23 FI 30 ska kantremorna BRS 810 / BRSK 810 / BRS 808 KF eller BRS 808 KSF användas (se den illustrerade prislistan BT 24, sidan 34).

## Värmerör

## Schlüter®-BEKOTEC-THERM-HR



Schlüter-BEKOTEC-THERM-HR är ett 5-lagers kompositvärmör tillverkat av högkvalitativt polymermaterial (PE-RT) med en syrediffusionsbarriär i mitten. Det mycket flexibla värmörret enligt DIN 16833 är optimerat för installation i BEKOTEC-systemskivor. Syretätheten är certifierad enligt DIN 4726 och övervakas kontinuerligt med avseende på kvalitet.

## Schlüter®-BEKOTEC-THERM-HR

Värmör 14 x 2 mm för EN 23 FI 30

L (m)	Artikelnr	€/m	P (rulle)
70	BTHR 14 RT 70	2,03	7
120	BTHR 14 RT 120	2,03	7
200	BTHR 14 RT 200	2,01	7
600	BTHR 14 RT 600	2,01	4

## Schlüter®-BEKOTEC-THERM-HR

Värmör 16 x 2 mm för EN 23 FI 30

L (m)	Artikelnr	€/m	P (rulle)
70	BTHR 16 RT 70	2,07	7
120	BTHR 16 RT 120	2,07	7
200	BTHR 16 RT 200	2,05	7
600	BTHR 16 RT 600	2,05	4

## Utjämningskena

## Schlüter®-BEKOTEC-ENFGI



Utjämningskevan Schlüter-BEKOTEC-ENFGI med värme- och stegljudsdämpning används framför värmekretsens grenrör för att göra det enklare att installera värmrören i fördelningsskåpet.

## Schlüter®-BEKOTEC-ENFGI 30



Utjämningskena med 30 mm värme- och stegljudsdämpning för EN 23 FI 30

Artikelnr	€/st.	P (st.)
ENFGI 30	34,95	10

Användbart område: 120 x 90 cm = 1,08 m<sup>2</sup>



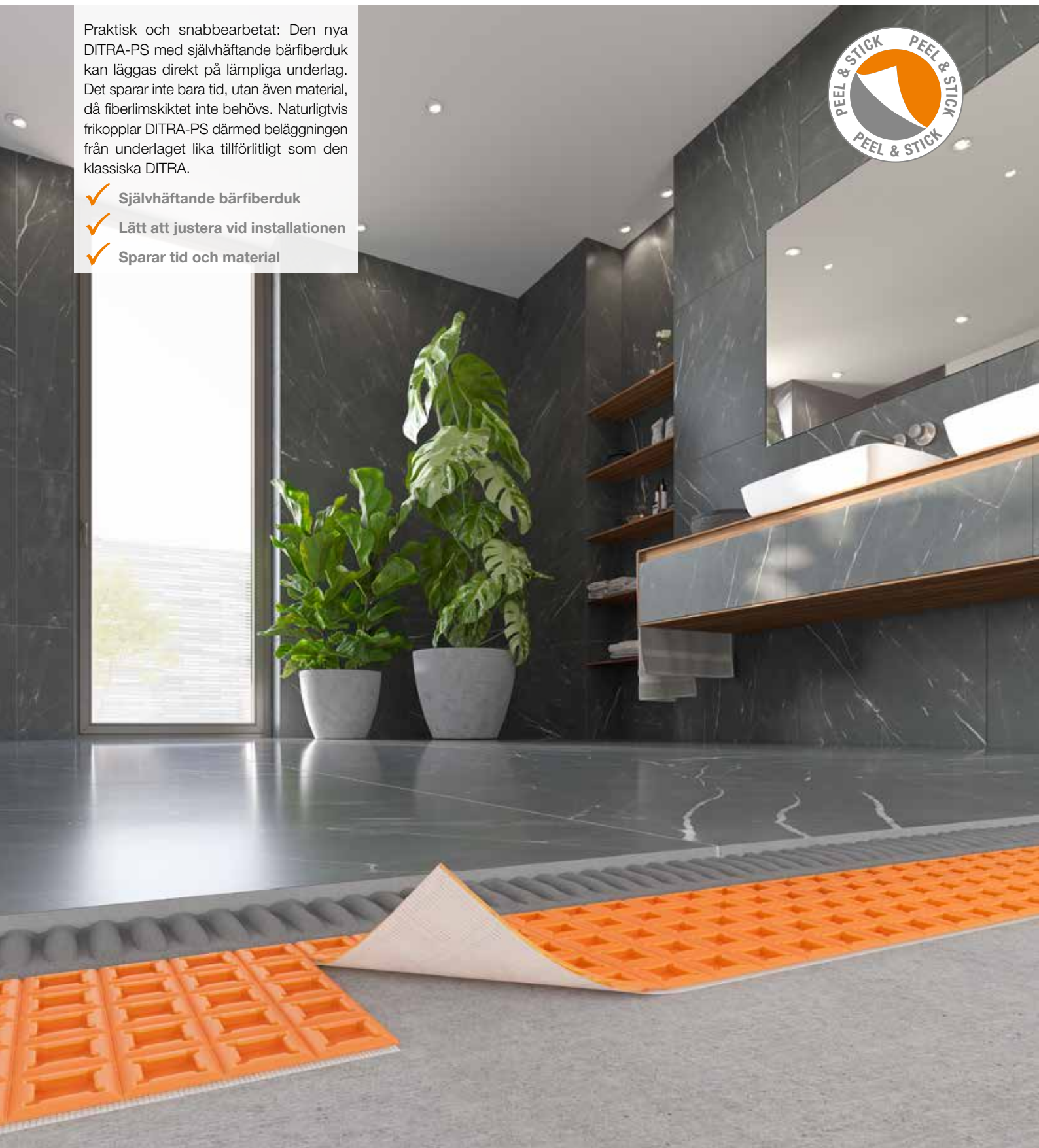


# Schlüter®-DITRA-PS

Nu även självhäftande – sparar tid och lim

Praktisk och snabbbearbetat: Den nya DITRA-PS med självhäftande bärfiberduk kan läggas direkt på lämpliga underlag. Det sparar inte bara tid, utan även material, då fiberlimskiktet inte behövs. Naturligtvis frikopplar DITRA-PS därmed belägningen från underlaget lika tillförlitligt som den klassiska DITRA.

- ✓ Självhäftande bärfiberduk
- ✓ Lätt att justera vid installationen
- ✓ Sparar tid och material

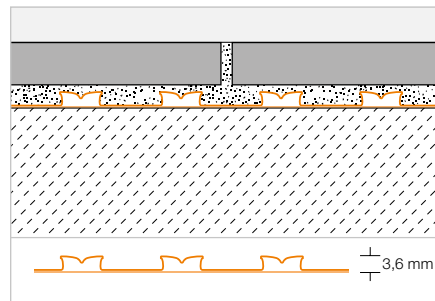


## Självhäftande limmad frikoppling

## Schlüter®-DITRA-PS



Schlüter-DITRA-PS är en polypropenmatta med laxstjärtsformade kvadratiska fördjupningar i Easyfill-design. Baksidan är försedd med en självhäftande bärfiberduk. Mattan är vattentät. När skyddsfolien har lossats kan DITRA-PS fästas på lämpliga underlag utan kakelfix och fungerar därmed som frikopplings- och ångtrycksutjämningskikt. (Produktdatablad 6.7)



## Schlüter®-DITRA-PS



Självhäftande polypropen mattvara

L x B = m <sup>2</sup>	Artikelnr	€ / m <sup>2</sup>	PL (st.)
0,735 x 0,985 = 0,72	D PS MA	<b>29,00</b>	14

## Schlüter®-DITRA-PS



Självhäftande polypropen på rulle

L x B = m <sup>2</sup>	Artikelnr	€ / m <sup>2</sup>	PL (rulle)
25,4 x 0,985 = 25	D PS 25 M	<b>24,00</b>	6





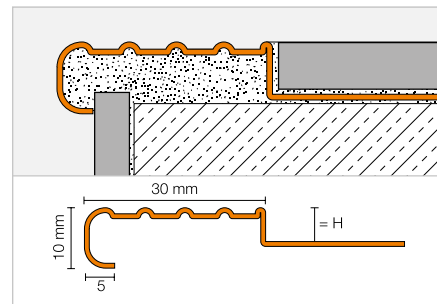
## Trappstegsprofil

### Schlüter®-TREP-E



Schlüter-TREP-E är en trappstegsprofil i rostfritt stål med speciell glidskyddande yta. (Produktdatablad 3.3)

**i**  
TREP-E i V2A finns nu även i höjderna 9 mm, 10 mm och 22 mm!



#### Schlüter®-TREP-E

Rostfritt stål V2A, R 10 V 6

H (mm)	L = 2,50 m Artikelnr	€ / m	KV (st.)
2	TE 20	18,59	60
3	TE 30	18,81	60
5	TE 50	19,19	60
8	TE 80	19,75	60
9	TE 90	19,95	60
10	TE 100	20,15	60
11	TE 110	20,37	60
13	TE 130	20,86	60
16	TE 160	21,37	60
22	TE 220	22,60	60
25	TE 250	23,18	60

#### Schlüter®-TREP-E

Rostfritt stål V2A, R 10 V 6

H (mm)	L = 1,50 m Artikelnr	€ / m	KV (st.)
2	TE 20/150	18,59	60
3	TE 30/150	18,81	60
5	TE 50/150	19,19	60
8	TE 80/150	19,75	60
9	TE 90/150	19,95	60
10	TE 100/150	20,15	60
11	TE 110/150	20,37	60
13	TE 130/150	20,86	60
16	TE 160/150	21,37	60
22	TE 220/150	22,60	60
25	TE 250/150	23,18	60

#### Schlüter®-TREP-E

Rostfritt stål V2A, R 10 V 6

H (mm)	L = 1,00 m Artikelnr	€ / m	KV (st.)
2	TE 20/100	19,58	60
3	TE 30/100	19,75	60
5	TE 50/100	20,14	60
8	TE 80/100	20,73	60
9	TE 90/100	20,95	60
10	TE 100/100	21,15	60
11	TE 110/100	21,37	60
13	TE 130/100	21,82	60
16	TE 160/100	22,42	60
22	TE 220/100	23,60	60
25	TE 250/100	24,17	60

#### Schlüter®-TREP-E V4A

Rostfritt stål V4A, R 10 V 6

H (mm)	L = 2,50 m Artikelnr	€ / m	KV (st.)
8	TE 80/V4A	21,74	60
11	TE 110/V4A	22,39	60
13	TE 130/V4A	22,96	60
16	TE 160/V4A	23,47	60

#### Schlüter®-TREP-E V4A

Rostfritt stål V4A, R 10 V 6

H (mm)	L = 1,50 m Artikelnr	€ / m	KV (st.)
8	TE 80/150/V4A	21,74	60
11	TE 110/150/V4A	22,39	60
13	TE 130/150/V4A	22,96	60
16	TE 160/150/V4A	23,47	60

#### Schlüter®-TREP-E V4A

Rostfritt stål V4A, R 10 V 6

H (mm)	L = 1,00 m Artikelnr	€ / m	KV (st.)
8	TE 80/100/V4A	22,82	60
11	TE 110/100/V4A	23,47	60
13	TE 130/100/V4A	23,90	60
16	TE 160/100/V4A	24,67	60

## Ändkåpa

#### Schlüter®-TREP-E V4A/EK

Ändkåpa rostfritt stål V4A

Artikelnr	€ / st.	P (st.)
E / TE	2,62	50



TREP-E V4A/EK

Kan även användas för V2A-profiler.

#### Observera:

R 10 V 6 = glidskyddsklass enligt DIN 51 130

För 3 m längder kompletteras artikelnumret med "/300" (t.ex. TE 80/300).

# Allmänna villkor



Endast våra allmänna villkor gäller. Den senaste versionen av villkoren laddas ned här: [schlueter-systems.com/agb](https://schlueter-systems.com/agb). På begäran kan vi även skicka villkoren till dig.

## Förklaringar

### Innovationer



Ny produkt

### Egenskaper



Peel & Stick,  
självhäftande



Easycut-  
skärmönster



Easyfill-design

### Förpackningsenheter

PL = förpackning på europapall

KV = förpackning i låda

BV = förpackning i bunt

Alla profiler är förpackade i bunt à 10 styck om inget annat anges.

P = förpackning i paket

R = rulle

St. = styck

### Måttangivelser

H = höjd

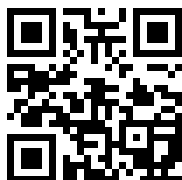
L = längd

B = bredd

T = djup

3 m längder kan inte levereras med expressbud.

Teknisk vidareutveckling kan leda till att faktiska produkter kan avvika från utseendet på foton, ritningar och beskrivningar.



[schluter-systems.com](http://schluter-systems.com)



De allmänna villkoren från Schlüter-Systems KG gäller.  
Med förbehåll för misstag, ändringar och tryckfel samt ändringar till följd av produktinnovationer  
och leveranstekniskt nödvändiga ändringar.  
Av trycktekniska skäl kan det förekomma färgavvikelser på bilderna i prislistan.



I N N O V A T I O N M E D P R O F I L